

Mobiliteitscontract gemeente - Feyenoord: mijlpalen en acties

Datum: 17 november 2017

Doelen

Gemeente en Feyenoord maken afspraken over de mobiliteit van en naar het nieuwe stadion. Deze afspraken worden vastgelegd en gemonitord via het Mobiliteitscontract.

Deze notitie dient als onderlegger bij het mobiliteitscontract en beschrijft de acties en maatregelen die worden uitgevoerd, alsmede de mijlpalen die op de toetsdata worden bereikt.

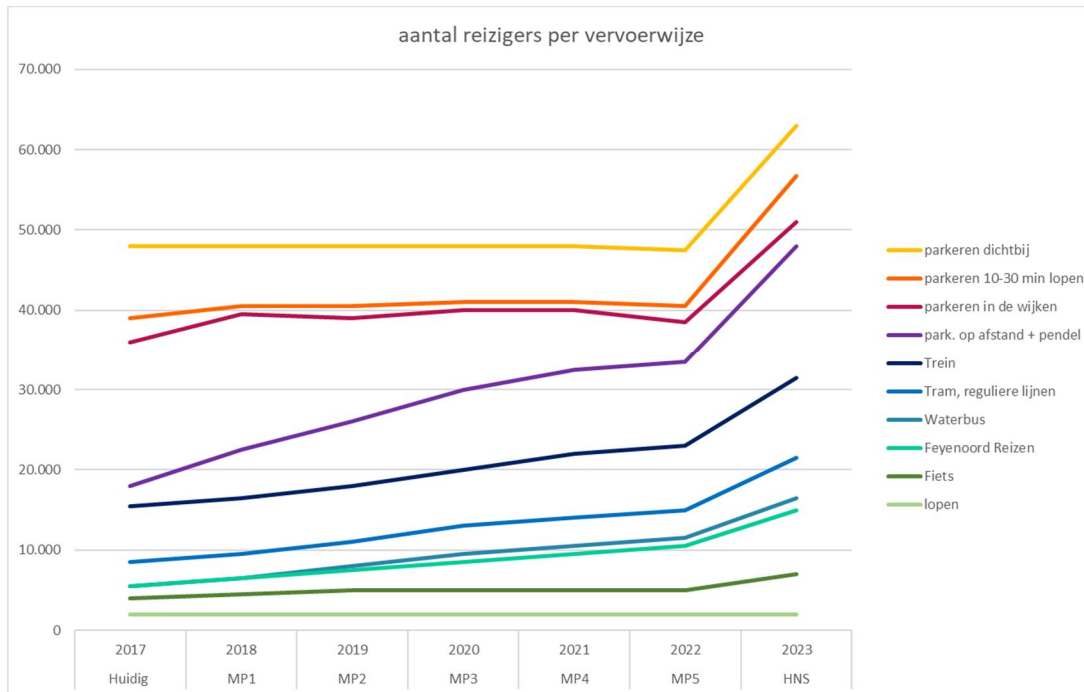
De doelstelling is om – als het nieuwe stadion in gebruik is genomen (seizoen 2023-2024) – de bezoekers op een prettige manier van en naar het stadion kunnen gaan en komen en daarbij een zo gering mogelijk druk leggen op de omgeving. Het mobiliteitsplan gaat daarbij uit van 3 pijlers:

- Het scheiden van de verschillende stromen.
- Het scheiden van de aankomst- en vooral de vertrekmomenten van de bezoekers: peakshaving.
- Het veranderen van de manier waarop bezoekers het stadion bereiken: modal shift.

Modal shift is als volgt vertaald: het huidige ongeorganiseerd parkeren moet worden vervangen door gereguleerd parkeren en andere vormen van vervoer. Daardoor vermindert niet alleen de overlast in de omliggende wijken, maar neemt ook het autoverkeer en de congestie af. De modal shift vindt niet ineens plaats maar kent een geleidelijk traject. Daarbij worden acties gericht op mobiliteitsgedrag afgestemd op de (infrastructurele) projecten en mogelijkheden die er zijn.

Het ingroeitraject vindt plaats in de periode dat voor evenementen nog gebruik wordt gemaakt van De Kuip, die een capaciteit heeft van 48.000 bezoekers. Het Nieuwe stadion krijgt een capaciteit van 63.000 bezoekers. De maatregelen houden rekening met deze schaa sprong, maar de mijlpalen worden bepaald aan de hand van de capaciteit van De Kuip, die ongeveer $\frac{3}{4}$ is van het Nieuwe Stadion.





Concreet is het resultaat dat er in 2023 12.500 auto's (31.000 personen) naar het stadion kunnen komen. De locaties waar zij parkeren zijn als volgt:

- 2.500 auto's georganiseerd/gereguleerd parkeren in de eerste schil (+/- 5 minuten loopafstand)
- 1.500 parkeerplaatsen zijn gereguleerd/georganiseerd in de 2e schil (+/- 25 minuten loopafstand). Er zijn 2500 parkeerplaatsen als reservecapaciteit beschikbaar in de tweede schil.
- Verder zijn er minimaal 6.000 parkeerplaatsen beschikbaar in de derde schil (parkeren op afstand).

De overige bezoekers komen met een andere vervoerwijze, een indicatieve verdeling is als volgt:

- 5.000 met de fiets
- 2.000 personen te voet
- 9.000 personen met speciaal voor het stadion georganiseerde reizen (Feyenoord-Reizen) (waarvan 1.750 van de bezoekende club)
- 17.000 personen met het OV.

Daarnaast is het doel dat 20% van de bezoekers niet in het eerste uur na afloop van het evenement vertrekt, maar later (en ook meer dan één uur voor aanvang arriveert).

Mijlpalen

Voorgesteld wordt om vijf jaarlijkse mijlpalen te definiëren, die worden getoetst aan het begin van het nieuwe voetbalseizoen. Dit is ingegeven door het feit dat veel (gedrags-)maatregelen in samenhang met de verkoop van seizoenkaarten worden gerealiseerd. De evaluatie of de mijlpalen zijn behaald vindt dan telkens aan het einde van het jaar plaats.

De mijlpalen zelf bestaan uit een visuele weergave, een beschrijving van de aantallen personen die met de verschillende vervoerwijzen naar het stadion komen en een beschrijving van de acties en maatregelen die zijn genomen om de betreffende mijlpaal te halen. Deze acties en maatregelen zijn samen te vatten onder de noemer 'mobiliteitsmaatregelen'. Deze vallen uiteen in:

- Fysieke maatregelen: Infrastructurele maatregelen, verkeersmaatregelen en regulering.
- Organisatorische maatregelen: contractvorming en reservering.
- Gedragsmaatregelen: alle acties die tot doel hebben het mobiliteitsgedrag van de bezoekers te sturen en te geleiden (communicatie, marketing, beïnvloeding).

Als onderlegger voor en bijlage bij dit document is het plan van aanpak gedragsbeïnvloeding beschikbaar (document Strategie Gedrag). Hierin staat de strategie van gedragsbeïnvloeding omschreven per type maatregel. In het huidige document (onderlegger mobiliteitscontract visualisatie) worden concrete acties op het gebied van gedragsbeïnvloeding beschreven, maar beperken we ons tot het noemen van doelen en doelgroep. Achter de acties staat een cijferverwijzing naar het document Strategie Gedrag, waarin is aangegeven hoe de betreffende actie wordt uitgewerkt.

Monitoring

Mijlpalen dienen als instrument om de voortgang te bewaken van het mobiliteitsplan en om te kunnen bijsturen. Daarvoor is een toetsingskader nodig. Dit toetsingskader is beschreven in een bijlage Monitoring.



Legenda

Paarse vlakken: gereguleerd parkeren

Gele vlakken: niet gereguleerd parkeren in de wijken

F: fietsenstalling klein

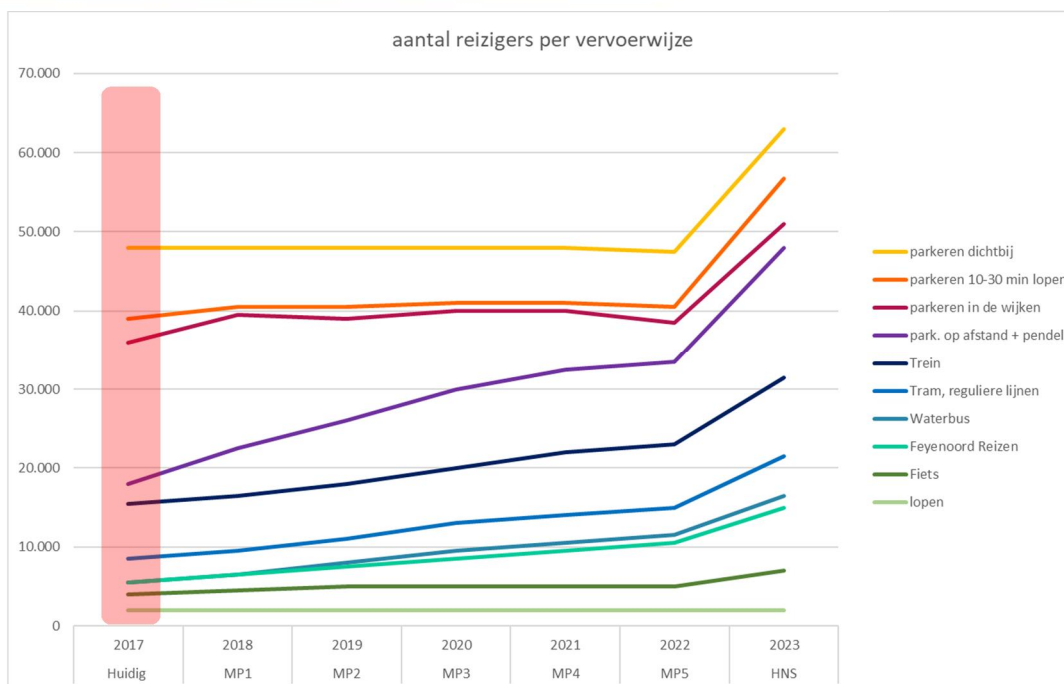
Cirkel (○): eerste ring

1: Parkeren stadiondriehoek

2: P6 (Noorderhelling)

3: P5G (Veranda garage)

4: P5C (Parkeerterrein Gamma)



Uitgangssituatie 1 november 2017

- Eerste schil: Er zijn 2600 parkeerplaatsen gereguleerd
 - Stadiendriehoek: 1200, P5C 550, P5G 300, P6: 550,
 - Circa 1.000 parkeerplaatsen niet gereguleerd (Veranda, Olympiaweg, Vervat-west, Sportdorp)
- Tweede schil: 7.500 auto's ongereguleerd: en 1.000 op gereguleerde parkeerplaatsen
 - Woonwijken westzijde circa 3.500, woonwijken zuidzijde circa 3000, woonwijken oost- en noordzijde circa 2000.
- Derde schil: POA: 1.000 parkeerplaatsen
 - 300 Beverwaard, 700 bij tram- en metrohaltes, waarvan 300-500 op officiële P+R-terreinen
- Georganiseerd vervoer: 'Feyenoord-reizen': 1750 personen
 - Circa 5 bussen rijden nu op eigen initiatief supporters, dit is de onofficiële voorloper van Feyenoord-reizen, ongeveer 250 personen
 - Daarnaast rijden er 10 - 30 bussen uitsupporters (maximaal 1.500 p)
- Langzaam verkeer:
 - 2.000 voetgangers
 - 2.000 fietsers, ongereguleerd gestald langs zijden stadiendriehoek
- Openbaar vervoer:
 - 10.000 personen
 - (tram 3.000 en trein 7.000)

Huidige regelingen/regulering:

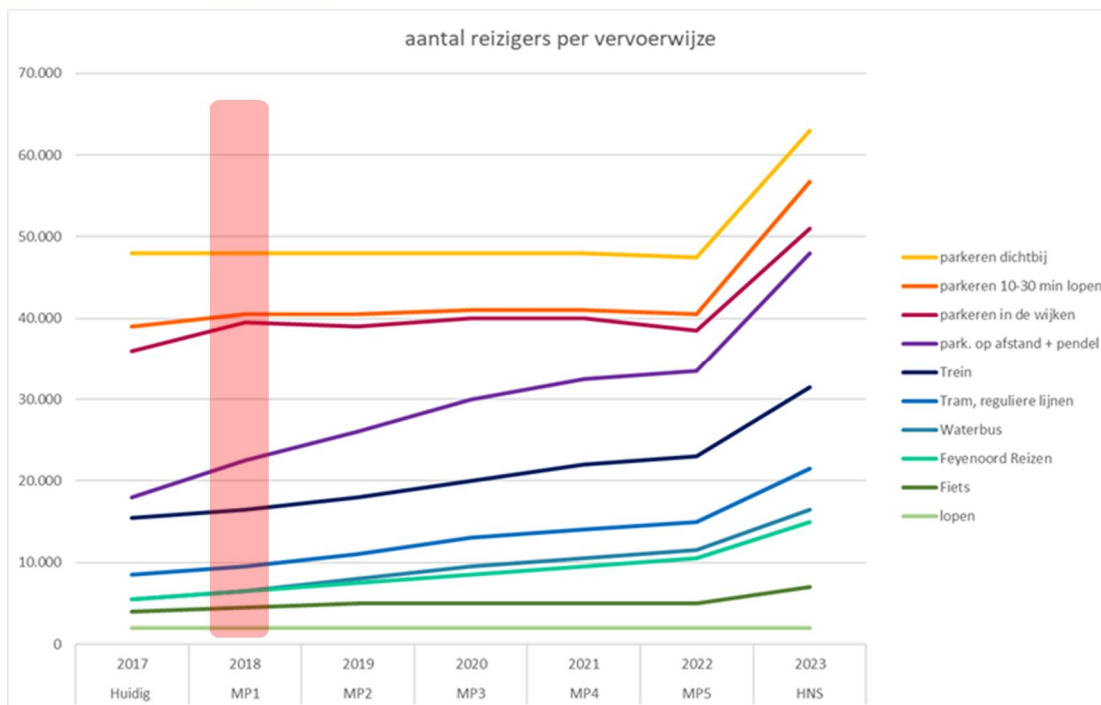
- Er zijn All-intickets (toegang+ P) voor business-seats (2000 personen) en er worden losse parkeerkaarten verkocht (1000 ppl, 2000 personen).
- Er zijn arrangementen voor business-seats (500 personen maken hier gebruik van).
- Er is regulering in Zomerland, Sportdorp, Kreekshaven, deze worden op dit moment ontweken (door heel vroeg te komen) zodat er toch in enige mate óngereguleerd wordt geparkeerd.

(NB: sommige aantallen, zoals de ongereguleerde parkeerders zijn inschattingen.)



Legenda

- Grijze vlakken: bouwterrein
- Paarse vlakken: gereguleerd parkeren
- Gele vlakken: niet gereguleerd parkeren in de wijken
- F: fietsenstalling klein
- Groene pijl: pendelvoorziening waterbus, ferry
- BUS: ruimtereservering bussen Feyenoord reizen
- Cirkel (○): eerste ring
- 1: Parkeren stadiondriehoek
- 3: P5G (Veranda garage)
- 4: P5C (Parkeerterrein Gamma)



Mijlpaal 1: seizoen 2018/2019: toets eind 2018

In mijlpaal 1 zijn de eerste alternatieven ontwikkeld en is de directe stadionomgeving goed bereikbaar en gereguleerd. Telkens is de toename sinds de vorige mijlpaal aangegeven

- Eerste schil: 2.750 parkeerplaatsen gereguleerd (+150)
 - Stadiondriehoek: 1.200, P5C: 550, P5G: 600, P 'Vervat': 400.
 - Circa 300 parkeerplaatsen niet gereguleerd (Olympiaweg).
 - Noorderhelling (P6) is niet meer beschikbaar vanaf eind 2018.
- Tweede schil: 7.000 auto's ongereguleerd, 500 op gereguleerde plaatsen (-1.500)
- Derde schil: 2.500 – 4.000 parkeerplaatsen POA. (+1.500-3.000)
 - 1.500 Beverwaard, 500 langs P+R-haltes, 500-2.000 Ahoy met extra buspendel
- OV: 10.000 personen (+0)
- Feyenoord- reizen: 2.250 personen (+500)
 - 20 bussen Feyenoord supporters, met gemiddeld 35 personen
 - 30 bussen uitsupporters: 1.500 personen
- Fiets: 2.500 personen: +500
- Lopen: 2.000 (+0)
- Peakshaving: 1.000 personen extra blijven tot na piekuur (bovenop de 500 business seats)

Uitgevoerde Maatregelen en acties

Telkens is aangegeven wie daarvoor actiehouders is (Feyenoord (F), Gemeente (G), Feyenoord City (FC)). Als er twee actiehouders zijn aangegeven is dit een gezamenlijke actie/overleg, maar is de eerstgenoemde actieverantwoordelijk.

Fysiek:

- Aanleg doorsteek Veranda (tijdelijke maatregel), eerste kwartaal 2018 (G)
- Aanleg tijdelijke fietsenstalling bij stadion (P7/8): 500 plaatsen, met bewaking (F)
- (mogelijk) maatregelen om parkeren te weren op bedrijventerrein Stadionweg-oost (F/G)
- Nieuwe statische bebording bij evenementen (F/G)

Organisatorisch:

Gedragbeïnvloeding

- Communicatieplan 2018-2023 opzetten (doelgroepen, momenten, boodschappen, media) (F)
- Communicatie bereikbaarheid centraliseren en stroomlijnen (site, app, koppeling kaartverkoop, doorverwijzing) (F)

Parkeren in de wijken/verkeersregulering

- Inhuur parkeercapaciteit Verandagarage ten behoeve van stadionbezoek, effectief 1 aug 2018 (F)

- Overleg over realisatie van 300 parkeerplaatsen ten behoeve van inhuur door Feyenoord op Noorderhelling (G/F)
- Regulering parkeren en segmenteren Veranda: afzetting en verkeersregelaars (F)
- Regulering Bedrijventerrein Stadionweg-oost ('Vervat e.o.') organiseren in overleg met ondernemers, doel regulering bedrijventerrein en beschikbaarheid 400 gereguleerde plaatsen bij een evenement (F)
- Nieuwe afspraken politie/Stadsbeheer/ Feyenoord over verkeersregulering. (G)
- Aanpassen regelscenario's VRI's en DRIP's aan de hand van nieuwe afspraken (G)
- Bewonersoverleg met dichtstbijzijnde wijken over parkeermaatregelen om overlast te weren. (G)

Parkeren op Afstand

- Huur en openstelling parkeerplaatsen Beverwaard (Euro 2000-terrein en dak) (F)
- Pendelbusvoorziening Beverwaard organiseren (i.v.m. capaciteit tram en bereikbaarheid tramhalte voorlopig extra bussen naar stadionweg), catering ter plekke organiseren (F)
- Inhuur p-gelegenheid Ahoy en afspraken over beschikbaarheid komend seizoen (F)
- Opzet pendelbusvoorziening Ahoy: inhuur bussen, route, uitstaphalte Coen Moulijnweg viaduct, begeleiding (F)

All-in regeling

- All-in regeling opzetten, overleg met vervoerders (RET, Arriva, Connexxion) over kosten en capaciteit. (F)
- All-in regeling (kleinere) evenementen overeenkomen met de organisatoren van de evenementen. (F)

Vervoer over water

- Verkenning ferry pendels: type schepen/capaciteit (F)

Peakshaving

- Opzetten hospitality ten behoeve van niet business-seats: regelen van een ruimte, activiteiten, financiering, uitwerken van /ontwikkelen alternatief voor 'The Box' (F)

Feyenoord-reizen

- Opzet Feyenoord-reizen vanuit 10-15 locaties (grote supportersconcentraties op 20 - 40 km afstand zonder goed OV). Regelen van: vertrekplaatsen, in-/uitstaplocatie, route, inhuur bussen, begeleiding, ticketprijs en -verkoop. (F)

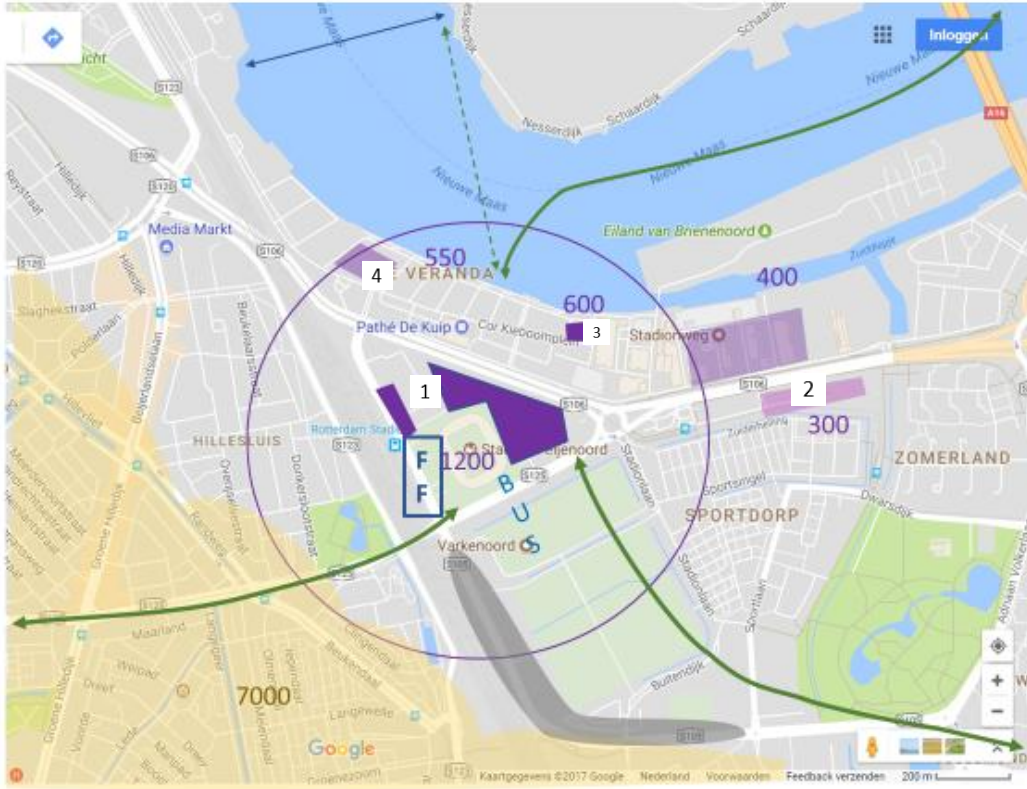
Projectmonitoring

- Uitvoeren nulmeting (eind 2017/begin 2018, F)
- Uitvoeren acties en onderzoek ten behoeve van mijlpalen- en projectmonitoring. (F)

Gedragbeïnvloeding, communicatie en marketing (alle acties: F)

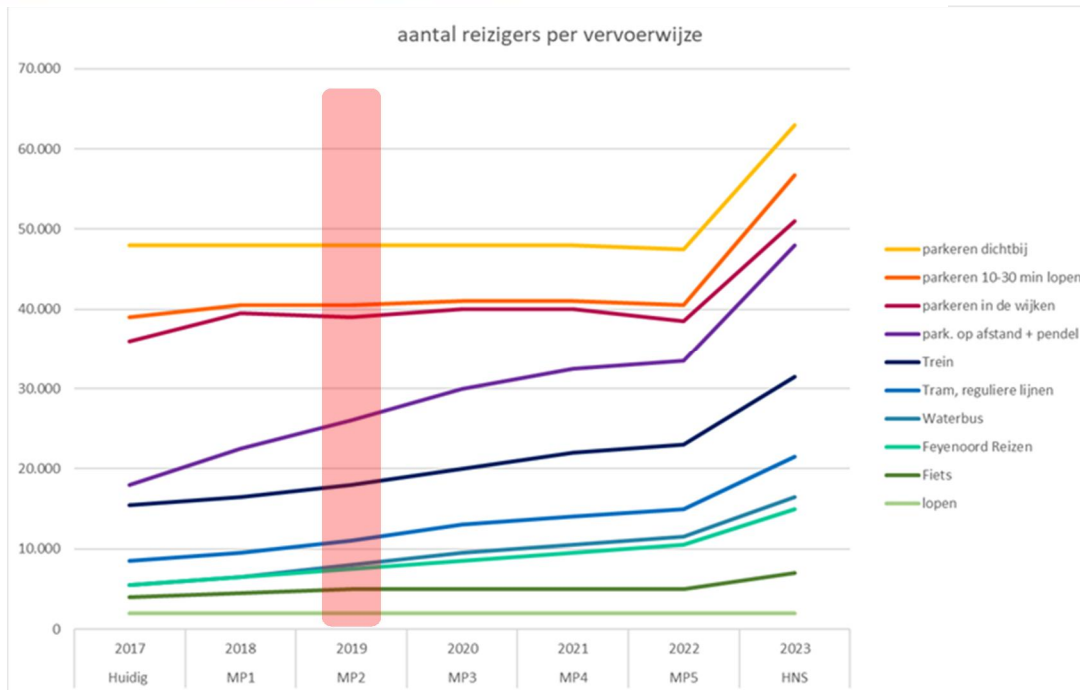
- Communiceren over kanalen en pagina's waar bezoekers informatie over bereikbaarheid kunnen vinden (1))
- Wervingsactie gebruik eerste tijdelijke fietsenstalling stadion (1,4)

- Communicatie bestaande gebruikers Verandagarage, alternatieven aanbieden (1,9)
- Communicatieactie bewoners en gebruikers Veranda (aankondiging regeling bewonerspassen, segmentering) (1,9)
- Communicatieactie ongereguleerde parkeerders woonwijken (aankondiging strengere regulering, verwijzing naar POA)
- Communicatieactie ongereguleerde parkeerders 'Vervat e.o.' (aankondiging strengere regulering, verwijzing naar POA, All-in-tickets OV en Beverwaard, probeerkaartje) (1,9)
- Algemene communicatieactie gericht op werving parkeerders parkeren op afstand Beverwaard en Ahoy(1,8)
- All-in tickets marketen en verkopen voor parkeerders schil 1, OV, Beverwaard, business-seats met nieuwe p-locaties (1,2)
- Werven/stimuleren gebruik peakshaving t.b.v. niet business-seats (1,3)
- Feyenoord-reizen vanuit 10-15 locaties. Communicatieactie voor werven/ probeerkaartjes (1,6)
- Gewenste gedragingen (fiets, ov, georganiseerd busvervoer, parkeren op afstand richting het stadion en eerder bij het stadion aankomen/later vertrekken) belonen, beleving toevoegen aan het gewenste gedrag en mogelijkheid tot feedback geven. (3-8)



Legenda

- Grijze vlakken: bouwterrein
- Paarse vlakken: gereguleerd parkeren
- Gele vlakken: niet gereguleerd parkeren in de wijken
- F: fietsenstalling klein
- FF: fietsenstalling groot
- Groene pijl: pendelvoorziening waterbus, ferry
- BUS: ruimtereservering bussen Feyenoord reizen
- Cirkel (○): eerste ring
- 1: Parkeren stadiondriehoek
- 2: P6 (Noorderhelling)
- 3: P5G (Veranda garage)
- 4: P5C (Parkeerterrein Gamma)



Mijlpaal 2: seizoen 2019/2020: toetsing eind 2019

In mijlpaal 2 vindt de uitbreiding van alternatieven plaats: de eerste stap in de ontwikkeling van vervoer over water.

- Eerste schil: 3.050 parkeerplaatsen gereguleerd, +300
 - (Stadiondriehoek: 1200, P5G 600, Vervat: 400, Noorderhelling 300 , P5C: 550, P5C vervalt begin 2020, P6 Noorderhelling deels beschikbaar.
- Tweede schil: 5.000 auto's ongereguleerd (-2.000), 500 auto's gereguleerd
 - Olympiaweg vervalt vanwege reconstructie, later circa 500 gereguleerd beschikbaar, parkeerregulering in Hillesluis en/of Vreewijk effectief gemaakt
 - Weren parkeren korte Stadionweg (M7-bedrijven)
- Derde schil: 3.500-5.000 Parkeerplaatsen POA
 - 1.500 beverwaard, 500 P&R-terreinen, 500-2.000 Ahoy,
 - 500 Rivium, 500 De Esch of EUR, (waterbus) 500 Ikea (als vervanging Ahoy),
- Feyenoord-reizen: 2.750 personen (+500)
 - 35 bussen, 1.250 personen
 - 30 bussen uitsupporters , 1.500 personen
- 10.000 personen met het OV (+0)
- Fiets: 3.000 personen: +500
 - Tweede grote fietsenstalling bewaakt bij stadion, actie om wildparkeren te ontmoedigen
- Lopen: 2.000 (+0)
- Regulering parkeren en segmenteren eerste schil (veranda)
- All-inregeling (evt P + pendel +toegang) voor alle POA, stedelijk OV, ferry en waterbus, Feyenoord-reizen.
- Uitbreiding peakshavingactiviteiten: 1.500 personen blijven (+500 business)

Uitgevoerde Maatregelen en acties

Fysiek:

- Aanleg waterbussteiger Veranda voor eerste pendelvoorziening (6 schepen van 150 personen per uur) en geschikt maken steiger Rivium. (G)
- Aanleg tweede (tijdelijke) fietsenstalling bij stadion (P7/8): 500 plaatsen, met bewaking (F)
- Bouw Noorderhelling (met 300 beschikbare parkeerplaatsen ten behoeve van stadion) (FC)
- Start reconstructie Olympiaweg (G)

Organisatorisch:

All- in regeling

- All-in regeling nieuwe seizoenkaarten (alle nieuwe seizoenkaarten worden alleen maar als all-inticket verkocht per 1-1 2019) (F)

Vervoer over water

- Opzet en contracten ferry-verbinding Rivium – Veranda (F)
- Inhuur 500 parkeerplaatsen Rivium: afspraken bedrijventerrein (F)

Parkeren in de wijken

- Overleg gemeente, Feyenoord en gebruikers Sportcampus over beschikbare capaciteit, na reconstructie en realisatie Sportcampus is het doel dat 400 parkeerplaatsen beschikbaar, gereguleerd) (G/F)

Trein, tram, bus

- Contractonderhandelingen met NS afgerond over All-in-regeling, en de inzet van pendeltreinen 4x per uur gedurende 2 uur voor en na de wedstrijd vanaf CS. (F)
- Gesprekken met NS met als doel om de stoptreinverbinding Dordrecht – Rotterdam bij evenementen in 2021 op het stadion te laten stoppen. (G)

Parkeren op afstand/vervoer over water

- Overeenkomst over huur parkeerplaatsen EUR (F)
- Contract waterbus voor varen waterbus Piekstraat – De Esch tijdens evenementen zondag (F)

Parkeren in de wijken

- Uitvoeren parkeerregulering in één woonwijk (Hillesluis, Vreewijk/Bloemhof), (G)
- Overleg bewoners van een tweede wijk over reguleringsmaatregelen.(G)

All-in regeling

- All-inregeling uitbreiden naar alle evenementen: overeenkomsten met de organisatoren van de evenementen. (F)

Peakshaving

- Uitbreiden hospitality/peakshaving activiteiten middengroepen (ruimte, activiteiten, financiering) (F)

Feyenoord-Reizen

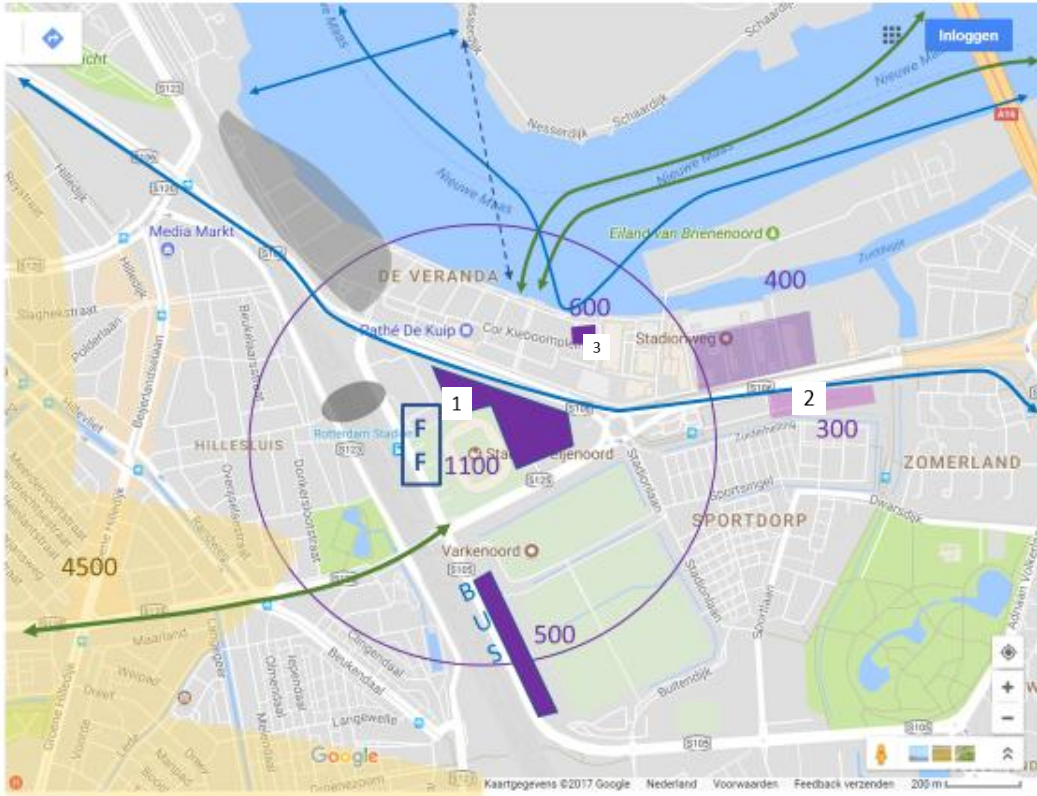
- Opzet Feyenoord-reizen, bussen vanuit 20 locaties (supportersconcentraties op grotere afstand zonder goed OV) (F)

Projectmonitoring

- Uitvoeren acties en onderzoek ten behoeve van mijlpalen- en projectmonitoring. (F)

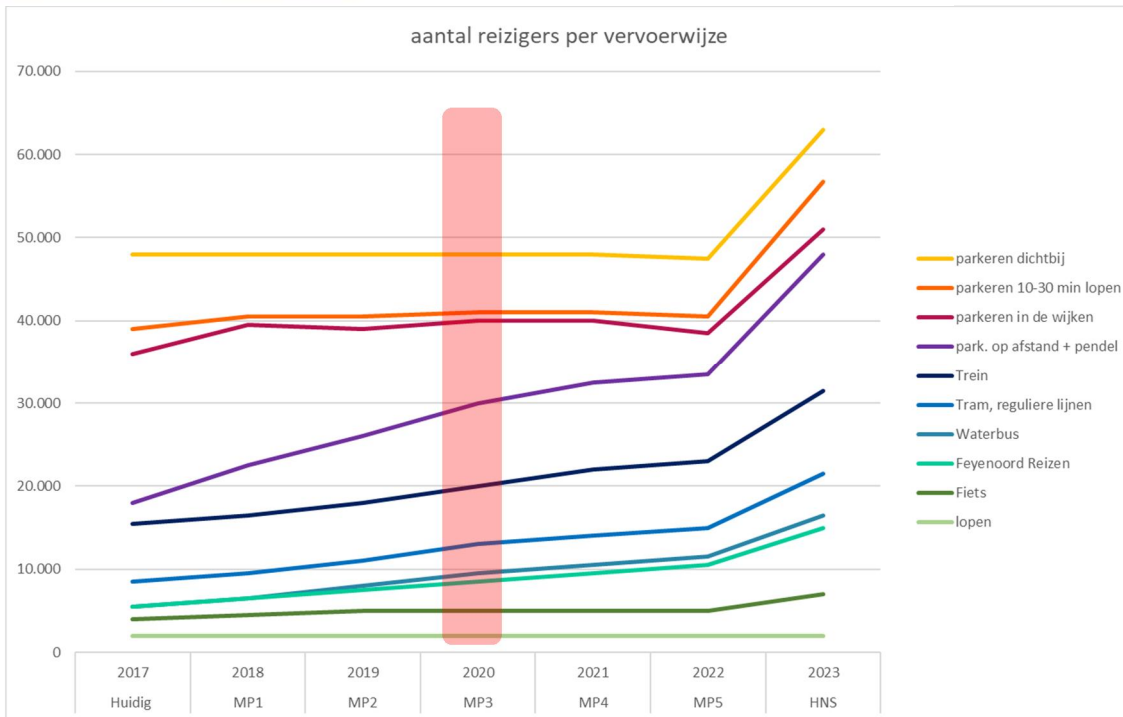
Gedragbeïnvloeding, communicatie en marketing (alle acties: F)

- Werving en stimulering gebruik ferryverbinding naar Rivium, gericht op doelgroep autoreizigers noord/oost (1,5)
- Communicatieactie gericht op gebruikers Olympiaweg: verwijzen naar reconstructie en alternatieven (1)
- Communicatieactie seizoenkaarthouders: gericht op verkoop nieuwe seizoenkaarten als all-in-ticket (verwijzing naar POA, Feyenoord-reizen, OV en fiets, waarschuwing voor hinder bij parkeren) (1,2)
- Communicatieactie gericht op weren parkeren bedrijventerrein Stadionweg-west (Korte Stadionweg) en P5C ivm start bouw 2020: verwijzing naar all-intickets , OV, fiets, POA en Feyenoord-reizen (1,9)
- Communicatieactie ongereguleerde parkeerders in de woonwijken waar extra parkeerregulering wordt ingevoerd (aankondiging strengere regulering, verwijzing naar POA) (1,9)
- Communicatieactie (werven, probeerkaartjes) doelgroep 20 bussen Feyenoord-reizen (1,6)
- Communicatieactie gericht op wildparkeren van fiets bij stadion: wijzen op extra fietsenstalling bewaakt bij stadion (1,4)
- Communicatieactie gericht op gebruik hospitality-ruimte (1,3)
- Gewenste gedragingen (fiets, ov, georganiseerd busvervoer, parkeren op afstand richting het stadion en eerder bij het stadion aankomen/later vertrekken) belonen, beleving toevoegen aan het gewenste gedrag en mogelijkheid tot feedback geven. (3-8)



Legenda

- Grijze vlakken: bouwterrein
- Paarse vlakken: gereguleerd parkeren
- Gele vlakken: niet gereguleerd parkeren in de wijken
- F: fietsenstalling klein
- FF: fietsenstalling groot
- Groene pijl: pendelvoorziening waterbus, ferry
- Blaauwe pijl: tram en trein
- BUS: ruimtereservering bussen Feyenoord reizen
- Cirkel (○): eerste ring
- 1: Parkeren stadiondriehoek
- 2: P6 (Noorderhelling)
- 3: P5G (Veranda garage)



Mijlpaal 3: seizoen 2020/2021: toetsing eind 2020

In Mijlpaal 3 zetten we Parkeren op afstand fundamenteel in en is uitbreiding vervoer over water

- Eerste schil: 2.800 parkeerplaatsen gereguleerd
 - Stadiondriehoek: 1.100
 - P5G: 600
 - Vervat: 400
 - Olympiaweg: 400
 - Noorderhelling: 300
- Tweede schil: 4.000 auto's ongereguleerd (-1.000)
- Derde schil: 4.300-5.800 parkeerplaatsen POA , 4.000 bezet
 - 500 P+R
 - 1.500 beverwaard POA
 - 500 (-2000 Ahoy of Ikea)
 - 500 Rivium,
 - 500 EUR
 - 500 Stormpolder
 - 300 De Esch (waterbus Piekstraat vaart op zondag, mogelijk naar Piet Smitkade)
- Feyenoord-reizen : 3.750 p. (+750)
 - 60 bussen Feyenoord-reizen
 - 30 bussen uitsupporters (1.500 p)
- 11.000 personen met het OV (+1.000)
 - Waterbusverbinding Dordrecht – R'dam maakt stop, Waterbus De Esch operationeel en keertlus Wilhelminaplein geeft extra capaciteit
- Fiets: 3.000 personen (+0)
- Lopen: 2.000 (+0)

Uitgevoerde Maatregelen en acties

Fysiek:

- Reconstructie Olympiaweg gereed; (G), 400 parkeerplaatsen gereguleerd beschikbaar (F) hetzij in parkeerkoffer, hetzij op terrein Clara of eventueel onder de twee laatste daar aan te leggen sportvelden
- Ontruimen P5C en M7-terrein (FC)
- Bouw/uitbreiding waterbussteiger ten behoeve van Stormpolderverbinding, verbinding De Esch (lijn 19) en Waterbus Rotterdam-Dordrecht (lijn 20) (G)
- Tramhalte Beverwaard gerealiseerd dichterbij P+R-terrein en looproute aangepast (G)
- Tramperrons Stadionweg omgeklapt, meer capaciteit beschikbaar (G)

Organisatorisch:

All-in regeling

- All-inregeling nieuwe seizoenkaarten, kantelpunt tussen verplicht all-in ticket en vrijwillig afnemen (alleen verkoop loop- en fietskaarten m.b.v. adresregistratie) (F)

Vervoer over water

- Contract Waterbus over varen op zondag en aanleggen bij Piet Smitkade waterbus 19 en 20 en ferry Stormpolder
- Opzet van ferry-verbinding Stormpolder – Veranda (contracten, inhuur ferry) (F)

Parkeren op Afstand

- Overeenkomst over huur parkeerplaatsen EUR en eventuele aanvullende buspendel (F)
- Inhuur 500 parkeerplaatsen Stormpolder: afspraken bedrijventerrein (F)
- Opheffen buspendel POA bewaard en inzet op tram (dienstregeling) (G/F)

Trein, tram, bus

- Overeenkomst met NS met als doel om de stoptreinverbinding Dordrecht – Rotterdam op het stadion in 2021 te laten stoppen. (F/G)

Parkeren in de wijken

- Uitvoeren parkeerregulering in het tweede deel van de wijken west en zuid (Hillesluis, Vreewijk, Bloemhof, Kreekhuizen), (G)
- Overleg bewoners van een derde deel van deze wijken over reguleringsmaatregelen. (G)

Feyenoord reizen

- Opzet Feyenoord reizen, 20 bussen vanuit locaties (overige locaties supportersconcentraties met minder goede OV-mogelijkheden)

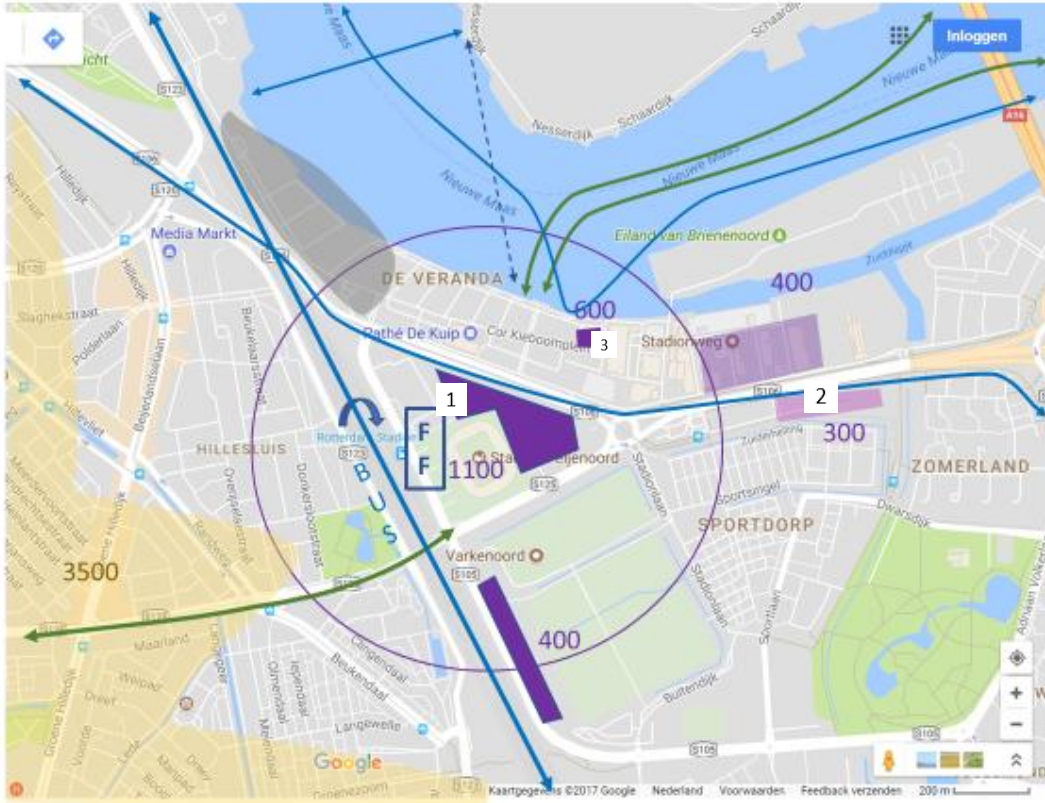
Projectmonitoring

- Uitvoeren acties en onderzoek ten behoeve van mijlpalen- en projectmonitoring.

Gedragbeïnvloeding, communicatie en marketing

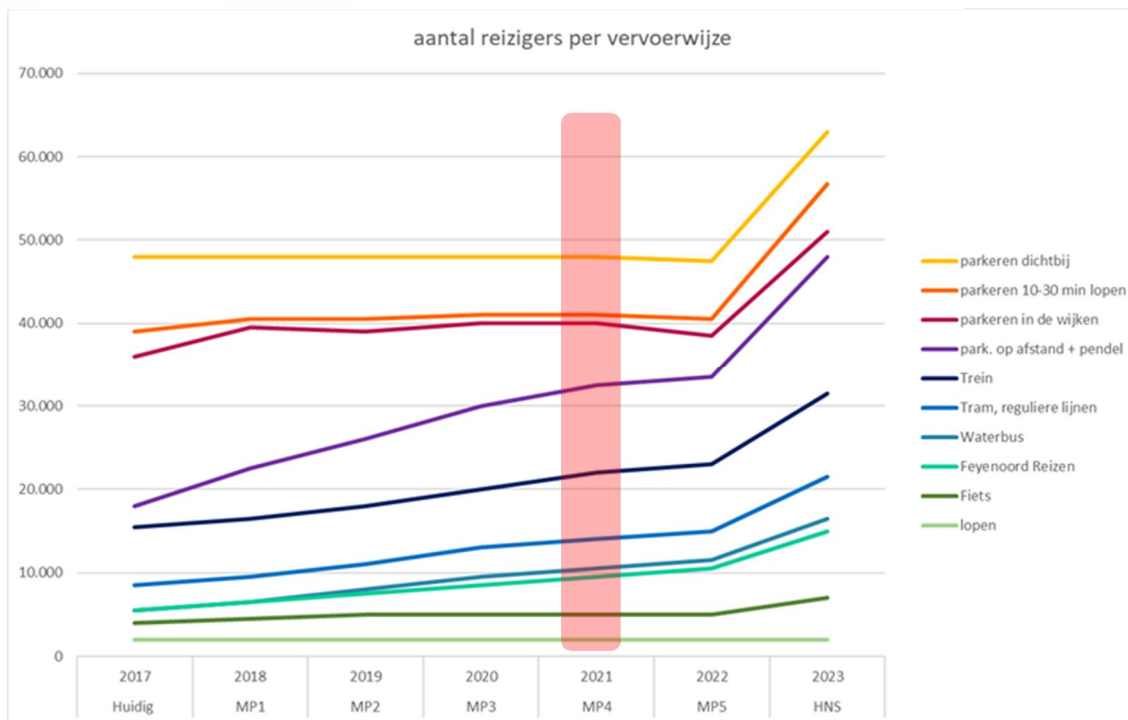
- All-in ticket: communicatie over all-in ticket aan supporters bij verkoop nieuwe seizoenkaarten. Informeren dat alleen een toegangskaart niet meer wordt verkocht. Wijzen op de verschillende mogelijkheden voor kopen toegang + vervoer (POA, Feyenoord-reizen, ov, fiets). (1,2)
- Parkeerders in de woonwijken waar parkeerregulering wordt ingevoerd: aankondiging strengere regulering, handhaving en verwijzing naar POA of andere vormen van vervoer. (1,9)
- Verkoop parkeerplaatsen Olympiaweg in de vorm van all-inticket (1,9)
- Marketingactie parkeerders P5C en M7-terrein informeren en wijzen op alternatieven. (1,10)
- Feyenoord-reizen 20 bussen: seizoenkaarthouders uit supportersconcentraties op afstand met minder goede OV-mogelijkheden, stationslocaties en gecombineerde locaties informeren, voordelen aanprijzen, werven, probeerkaartjes geven. (1,6)

- Vervoer over water: verbinding Stormpolder – Veranda: communiceren nieuwe verbinding en wijzen op voordelen richting bezoekers, gericht op Krimpenerwaard en Capelle.
- Wildparkeren fiets bij stadion: wildparkeerders wijzen op voordelen extra fietsenstalling bij stadion. (1,4)
- Peakshaving: communiceren over hospitalityruimtes, de activiteiten en voordelen van eerder bij stadion aankomen/later vertrekken. (1,3)
- Gewenste gedragingen (fiets, ov, georganiseerd busvervoer, parkeren op afstand richting het stadion en eerder bij het stadion aankomen/later vertrekken) belonen, beleving toevoegen aan het gewenste gedrag en mogelijkheid tot feedback geven. (3-8)



Legenda

- Grijze vlakken: bouwterrein
- Paarse vlakken: gereguleerd parkeren
- Gele vlakken: niet gereguleerd parkeren in de wijken
- F: fietsenstalling klein
- FF: fietsenstalling groot
- Groene pijl: pendelvoorziening waterbus, ferry
- Blauwe pijl: tram en trein
- BUS: ruimtereservering bussen Feyenoord reizen
- Boogje (↪): voetgangersbrug
- Cirkel (○): eerste ring
- 1: Parkeren stadiondriehoek
- 2: P6 (Noorderhelling)
- 3: P5G (Veranda garage)



Mijlpaal 4: seizoen 2021/2022, toetsing eind 2021

In Mijlpaal 4 is er een OV-schaalsprong

- Eerste schil: 2.800 parkeerplaatsen gereguleerd
 - Stadiondriehoek: 1.100
 - P5G: 600
 - Vervat: 400
 - Olympiaweg: 400
 - Noorderhelling: 300
- Tweede schil: 3.000 auto's ongereguleerd (-1.000)
- Derde schil: 4.300-5.800 parkeerplaatsen POA (waarvan 4.000 bezet)
 - 500 P+R
 - 1.500 beverwaard POA
 - 500 (-2000 Ahoy of Ikea)
 - 500 Rivium, 500 EUR
 - 500 Stormpolder
 - 300 De Esch (waterbus Piekstraat vaart op zondag, mogelijk naar Piet Smitkade)
- Feyenoord- reizen 3000 p. (+750)
 - 80 bussen Feyenoord-reizen
 - 20 uit-bussen (1500 p)
- 12.000 personen met het OV (+1000)
 - Treinstation uitgebreid keerlus Wilhelminaplein geeft extra capaciteit
- Fiets: 3.000 personen (+0)
- Lopen: 2.000 (+0)

Uitgevoerde Maatregelen en acties

Fysiek:

- Uitbreiding capaciteit waterbussteiger Piet Smitkade zodanig 25 schepen per uur kunnen aanleggen van 150 personen. (G)
- Overkapping NS-station en aanleg loopbrug (G)
- Bouw stadion (FC)
- Keerlus Wilhelminaplein gerealiseerd (G)

Organisatorisch:

All-in regeling

- All-inregeling volledig operationeel (alle kaarten voor alle evenementen zijn alleen als all-inticket beschikbaar)

Vervoer over water

- ferry-verbinding Stormpolder – Veranda, De Esch- Veranda varen bij evenementen

Parkeren in de wijken

- Uitvoeren parkeerregulering in derde woonwijk (Hillesluis, Vreewijk/Bloemhof) (G)
- overleg bewoners van de laatste wijk(en) over reguleringsmaatregelen.

Trein, tram, bus

- Stoptrein stopt standaard op station Stadion (G/F).
- Pendelverbinding Wilhelminaplein - Beverwaard met hoge frequentie operationeel (G).

Parkeren op afstand

- Extra reservelocaties zoeken en contracten vastleggen (capaciteit, huur, opzet busverbinding, zoeklocaties: Reijerwaard, Brienoordbrug, Barendrecht, Maas/Waalhaven).

Peakshaving

- Uitbreiden hospitality/peakshaving activiteiten middengroepen (ruimte, activiteiten, financiering), customer loyalty programma's opzetten ten behoeve van behoud gebruikers.

Feyenoord-reizen

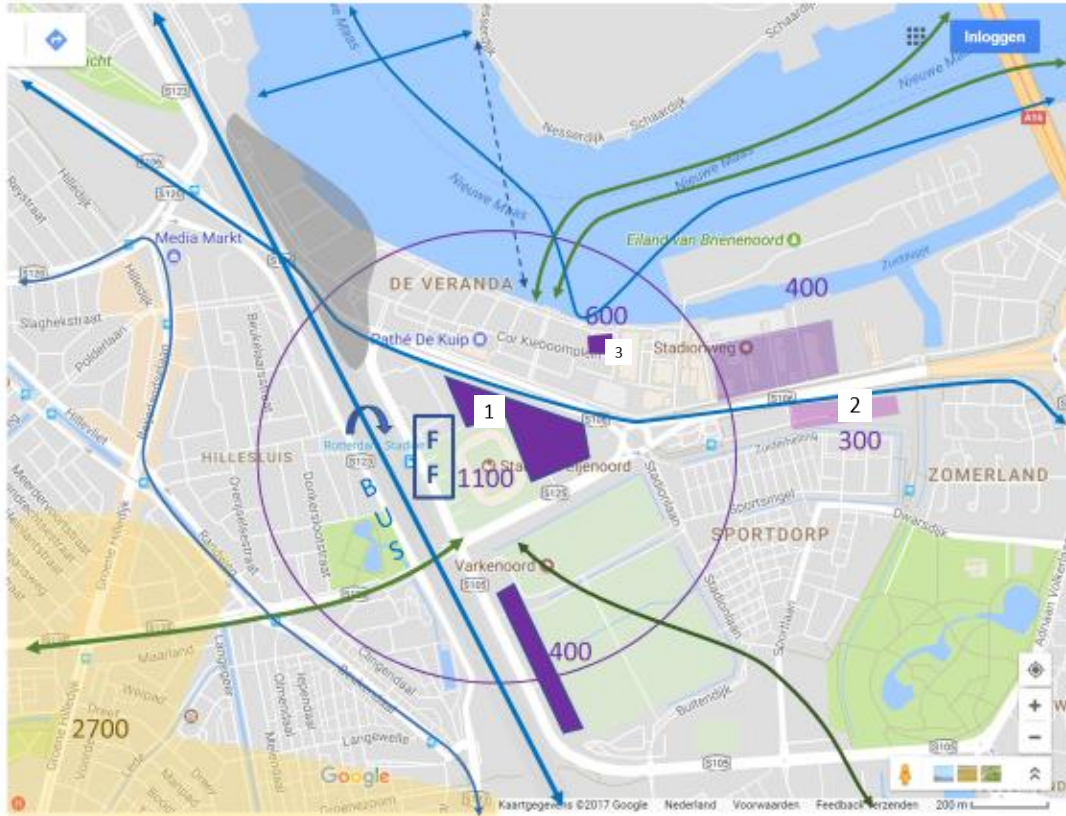
- Opzet Feyenoord-reizen vanuit 20 locaties (combinaties van kleinere concentraties op en eventueel extra locaties en doelgroepen bepalen aan de hand van het succes van de maatregelen uit mijlpaal 1-3)

Projectmonitoring

- Uitvoeren acties en onderzoek ten behoeve van mijlpalen- en projectmonitoring.

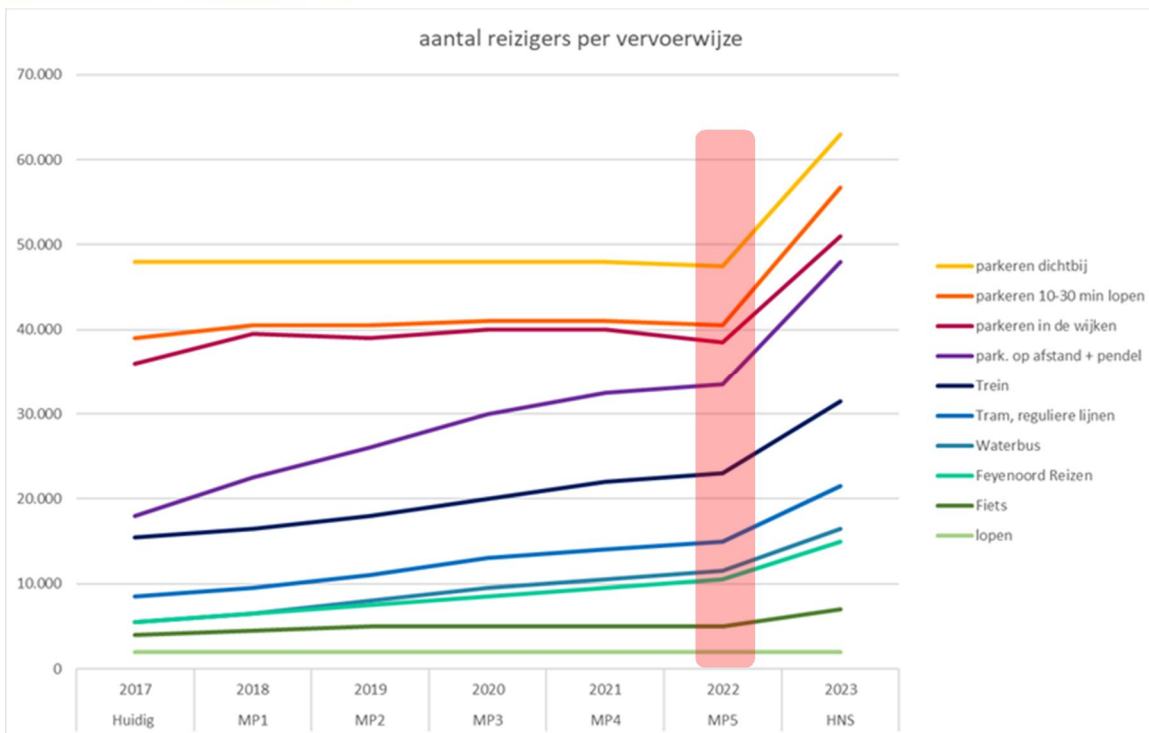
Gedragbeïnvloeding, communicatie en marketing

- Communicatie bezoekers met herkomst zuid van Rotterdam: wijzen op waterbusverbinding De Schans, Alblasterdam en Zwijndrecht
- Communicatieactie Ferry-verbinding Stormpolder, Rivium en De Esch: informeren bezoekers over nieuwe mogelijkheid inclusief benoemen voordelen. (1,5,8)
- Feyenoord-reizen 20 bussen: seizoenkaarthouders uit supportersconcentraties op afstand met minder goede OV-mogelijkheden informeren, voordelen aanprijzen, werven, probeerkaartjes geven. (1,6)
- Peakshaving: customer loyaltyprogramma, gericht op behoud gebruikers en op werving ten behoeve van nieuw stadion. (1,3)
- Gewenste gedragingen (fiets, ov, georganiseerd busvervoer, parkeren op afstand richting het stadion en eerder bij het stadion aankomen/later vertrekken) belonen, beleving toevoegen aan het gewenste gedrag en mogelijkheid tot feedback geven. (3-8)



Legenda

- Grijze vlakken: bouwterrein
- Paarse vlakken: gereguleerd parkeren
- Gele vlakken: niet gereguleerd parkeren in de wijken
- F: fietsenstalling klein
- FF: fietsenstalling groot
- Groene pijl: pendelvoorziening waterbus, ferry
- Blauwe pijl: tram en trein
- BUS: ruimtereservering bussen Feyenoord reizen
- Boogje (↪): voetgangersbrug
- Cirkel (○): eerste ring
- 1: Parkeren stadiondriehoek
- 2: P6 (Noorderhelling)
- 3: P5G (Veranda garage)



Mijlpaal 5: seizoen 2022/2023, toetsing eind 2022

In Mijlpaal 5 richten we ons op uitbouwen alternatieven en voorbereiden op de verhuizing. Als het gebruik van de vervoersmiddelen evenredig groeit met de capaciteitsprong dan zou als mijlpaal de volgende getallen moeten worden gehanteerd: 4500 ppl POA in gebruik, 6500 bezoekers met Feyenoord-reizen, 3500 fietsers en 12.500 personen met het OV te laten komen. Dan zal door de groei van 48000 naar 63000 automatisch de doelstelling worden gehaald.

- Eerste schil: 2800 parkeerplaatsen gereguleerd
 - Stadiondriehoek: 1100
 - P5G: 600
 - Vervat: 400
 - Olympiaweg: 400
 - Noorderhelling: 300
- Tweede schil: 2.000 auto's ongereguleerd (-1000), 750 auto's op gereguleerde parkeerterreinen, 2000 parkeerplaatsen beschikbaar in garages/parkeerterreinen, ten behoeve van overloop
- Derde schil: 4800-6200 parkeerplaatsen POA (4000 bezet)
 - 500 P+R
 - 1500 beverwaard POA
 - 500 (-2000 Ahoy of Ikea)
 - 500 Rivium,
 - 500 EUR
 - 500 Stormpolder
 - 300 De Esch
 - 500 reservelocaties
- Feyenoord-reizen: 4000 p. (+1000)
 - 120 bussen Feyenoord-reizen
 - 30 uit-bussen (1500 p)
- 12.500 personen met het OV (+1000)
 - Halte Putselaan en tramverbinding
- Fiets: 3000 personen (+0)
- Lopen: 2000 (+0)

Uitgevoerde Maatregelen en acties

Fysiek:

- Tramhalte Putselaan
- Uitbreiding Tramhaltes Varkenoordse viaduct
- Bouw stadion (FC)
- Keerlus Maasstadziekenhuis (G)

Organisatorisch:

All-in regeling

- All-inregeling volledig operationeel (alle kaarten voor alle evenementen zijn alleen als all-inticket beschikbaar)

Vervoer over water

- ferry-verbinding Stormpolder – Veranda, De Esch- Veranda varen bij evenementen (F)

Parkeren in de wijken

- Uitvoeren parkeerregulering in laatste woonwijk(en) (G)

Trein, tram, bus

- Pendelverbinding Zuidplein – Maashaven – Putselaan - Lombardijen operationeel (G).

Parkeren op afstand

- Extra reservelocaties zoeken en contracten vastleggen (capaciteit, huur, opzet busverbinding, zoeklocaties: Reijerwaard, Brienoordbrug, Barendrecht, Maas-/Waalhaven), ter voorbereiding op schaalprong mijlpaal 6.
- Parkeercapaciteit reserveren bij Maasstadziekenhuis

Peakshaving

- Uitbreiden hospitality/peakshaving activiteiten middengroepen (ruimte, activiteiten, financiering), customer loyalty programma's opzetten ten behoeve van behoud gebruikers.

Feyenoord-reizen

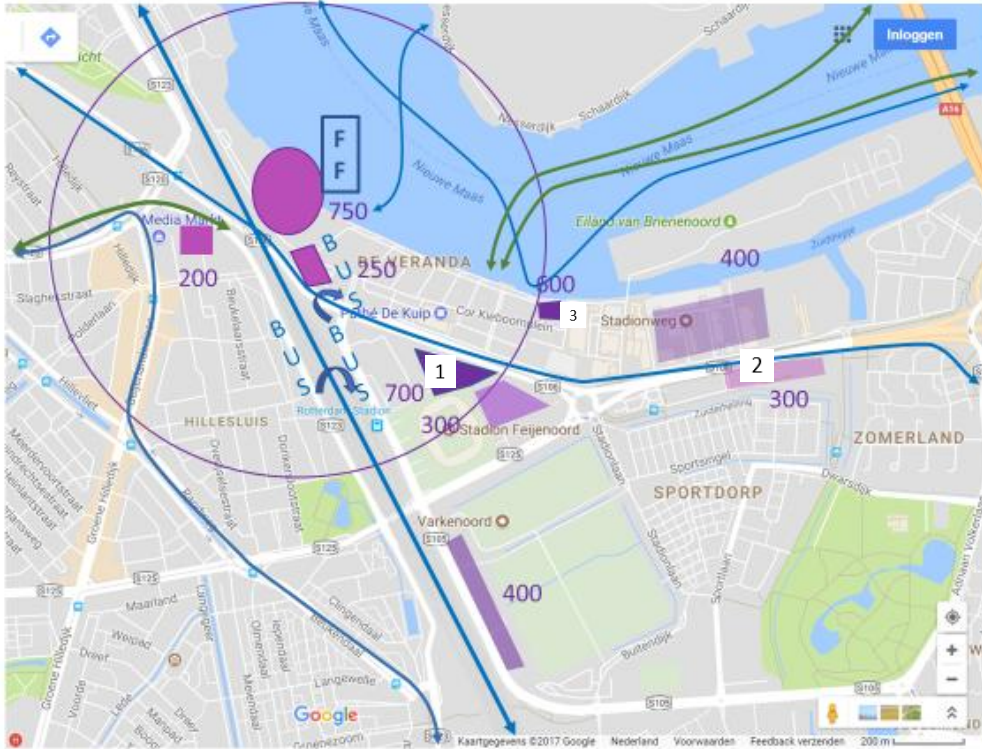
- Opzet Feyenoord-reizen vanuit extra locaties (locaties en doelgroepen bepalen aan de hand van het succes van de maatregelen uit mijlpaal 1-4)

Projectmonitoring

- Uitvoeren acties en onderzoek ten behoeve van mijlpalen- en projectmonitoring.

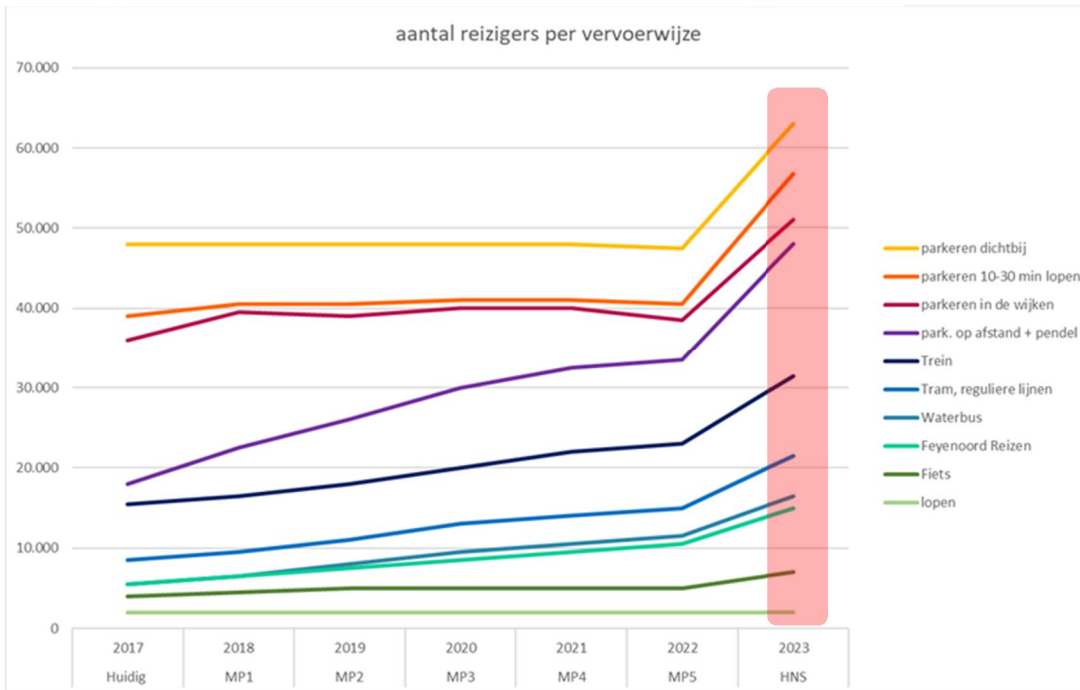
Gedragbeïnvloeding, communicatie en marketing

- Communicatie algemeen: gericht op overstap naar nieuwe stadion
- Communicatieactie gericht op gebruik tweede tramlijn (maashaven -Putselaan – Lombardijen) (1,5,8)
- Feyenoord-reizen 45 bussen: doelgroep afhankelijk van voortgang mijlpalen 1-4 (1,6)
- Peakshaving: customer loyaltyprogramma, gericht op behoud gebruikers en op werving ten behoeve van nieuw stadion. (1,3)
- In overlastgebieden parkeren verwijzen naar de parkeergarages tweede schil en koppeling all-inticket en voordelen
- Gewenste gedragingen (fiets, ov, georganiseerd busvervoer, parkeren op afstand richting het stadion en eerder bij het stadion aankomen/later vertrekken) belonen, beleving toevoegen aan het gewenste gedrag en mogelijkheid tot feedback geven. (3-8)



Legenda

- Paarse vlakken: gereguleerd parkeren
- F: fietsenstalling klein
- FF: fietsenstalling groot
- Groene pijl: pendelvoorziening waterbus, ferry
- Blaue pijl: tram en trein
- BUS: ruimtereservering bussen Feyenoord reizen
- Boogje (↪): voetgangersbrug
- Cirkel (○): eerste ring
- Paars rondje (●): het nieuwe stadion
- 1: Parkeren stadiondriehoek
- 2: P6 (Noorderhelling)
- 3: P5G (Veranda garage)



Mijlpaal 6, einddoel seizoen 2023/2024, toets eind 2023

In Mijlpaal 6 vindt de verhuizing plaats naar het nieuwe stadion. Door toename van de capaciteit neemt het gebruik van de verschillende vervoerwijzen evenredig toe met de capaciteitstoename: van 9800 auto's naar 12500 auto's, van 12.500 reizigers naar 16.500 in het O en van 3500 naar 5000 met de fiets.

- Eerste schil: 2500 parkeerplaatsen gereguleerd (-300)
 - Stadion en strip noord: 1000
 - P5G: 600
 - Stadiondriehoek (oud P2-3): 700
 - Mediamarktgarage: 200

- Tweede schil: 1.400 auto's gereguleerd (verschuiving van eerste naar tweede schil)
 - Vervat: 400, Olympiaweg, 400, Noorderhelling 300, stadiondriehoek 300
 - 2500 in garages centrum, Katendrecht, Zuid
 - Minder dan 1000 niet gereguleerd
 - 2500 parkeerplaatsen in garages en terreinen beschikbaar als overloop

- Derde schil: 6000-7500 parkeerplaatsen POA (+1200)
 - 500 P+R
 - 1500 beverwaard POA
 - 500 (-2000 Ahoy of Ikea)
 - 1300 Rivium, Stormpolder, de Esch
 - 500 Lombardijen
 - 500 EUR
 - 700 reservelocaties

- Feyenoord-reizen: 8000 p. (+2500)
 - 175 bussen Feyenoord-reizen
 - 40 uit-bussen (2000 p)

- 16.000 personen met het OV (+2500)
 - Halte Putselaan en tramverbinding, capaciteit trams, waterbus en treinen vol benutten

- Fiets: 5000 personen (+1500)
 - Nieuwe fietsenstallingen in stadion en strip

- Lopen: 2000 (+0)

Uitgevoerde Maatregelen en acties

Fysiek:

- Verhuizing opening nieuw stadion

Organisatorisch:

Algemeen, voor alle thema's

- Verhuizing, overgang van alle activiteiten naar nieuw stadion

Parkeren

- Organisatie nieuwe verdeling betaalde parkeerplaatsen (Noorderhelling, Olympiaweg en Vervat liggen nu niet meer 'dichtbij', Mediamarkt-garage licht dichtbij).

Peakshaving

- Inrichten nieuwe en grotere locaties voor peakshaving.

Projectmonitoring

- Uitvoeren acties en onderzoek ten behoeve van mijlpalen- en projectmonitoring.

Gedragbeïnvloeding, communicatie en marketing

- Communicatie algemeen: gericht op overstap naar nieuwe stadion
- Algemeen: extra bezoekers (capaciteitssprong) geleiden naar Parkeren op afstand, OV en Feyenoord reizen.
- toevoegen aan het gewenste gedrag en mogelijkheid tot feedback geven. (3-8)